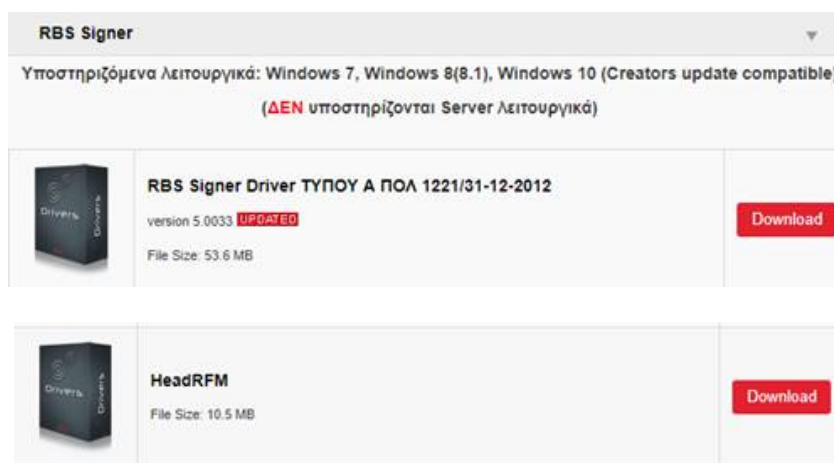




## RBS Signer Installation Guide

Για την εγκατάσταση του RBS signer και τις ρυθμίσεις εκτυπωτικών ακολούθησε τις παρακάτω οδηγίες.



### A. Εγκατάσταση RBS Signer

1. Κατεβάζεις από [εδώ](#) το πακέτο εγκατάστασης του Signer(περιέχει τον USB driver) και το HeadRFM (utility για καταχώρηση στοιχείων στην φορ. μνήμη).  
Το HeadRFM το χρησιμοποιείς μόνο για νέους ΕΑΦΔΣΣ.

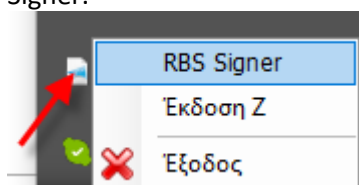


RBS Signer	
Υποστηριζόμενα λειτουργικά: Windows 7, Windows 8(8.1), Windows 10 (Creators update compatible) (ΔΕΝ υποστηρίζονται Server λειτουργικά)	
	<b>RBS Signer Driver ΤΥΠΟΥ Α ΠΟΛ 1221/31-12-2012</b> version 5.0033 <b>UPDATED</b> File Size: 53.6 MB
	<b>HeadRFM</b> File Size: 10.5 MB

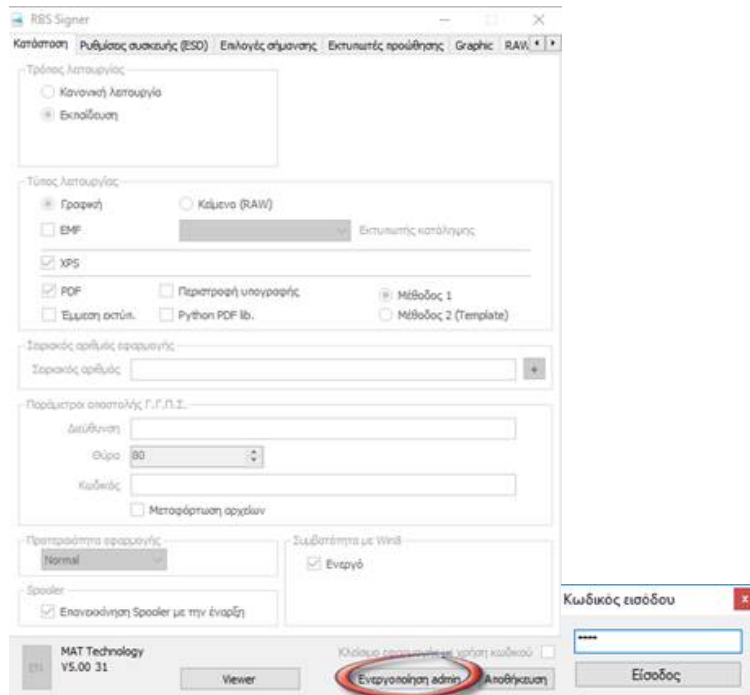
2. Αποσυμπιέζεις το πακέτο *RBS Signer V5.00...zip* και τρέχεις το setup.exe

 setup.exe	2/12/2016 9:28 πμ	Application	656 KB
 Setup5.msi	2/12/2016 9:28 πμ	Windows Installer Package	53.241 KB

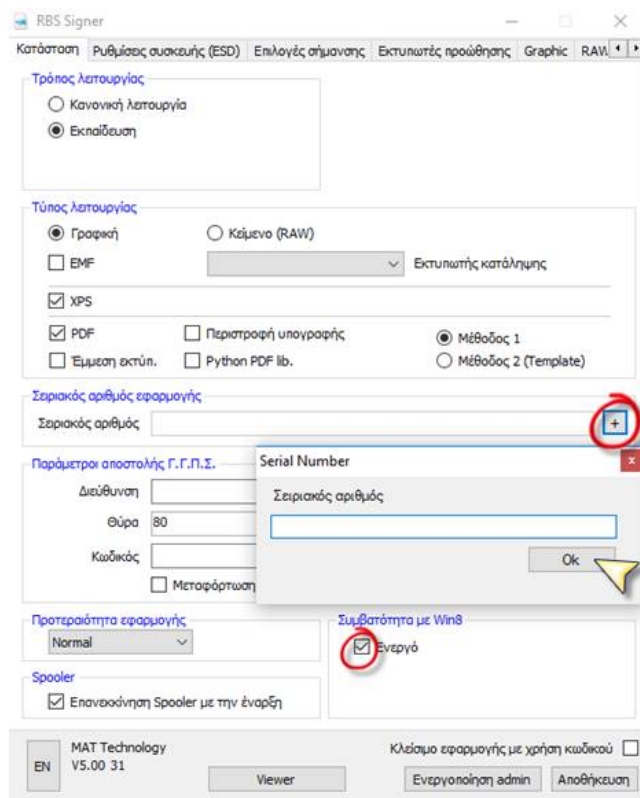
3. Αφού ολοκληρωθεί η εγκατάσταση κάνεις Restart τα Windows. Προσοχή, από windows 8 και πάνω θα χρειαστεί να απενεργοποιήσεις το Driver Signature Enforcement.  
Όστε μετά την εκκίνηση να τρέξεις από την επιφάνεια εργασίας το RBS Signer και να εγκατασταθεί ο MAT printer driver.  
Οδηγίες [εδώ](#) για την απενεργοποίηση του Driver Signature Enforcement.
4. Από το system tray κάνεις αριστερό κλικ στο εικονίδιο του Signer και επιλέγεις από το menu το RBS Signer.



5. Επιλέγεις “Ενεργοποίηση admin”, ο κωδικός εισόδου είναι **1454**

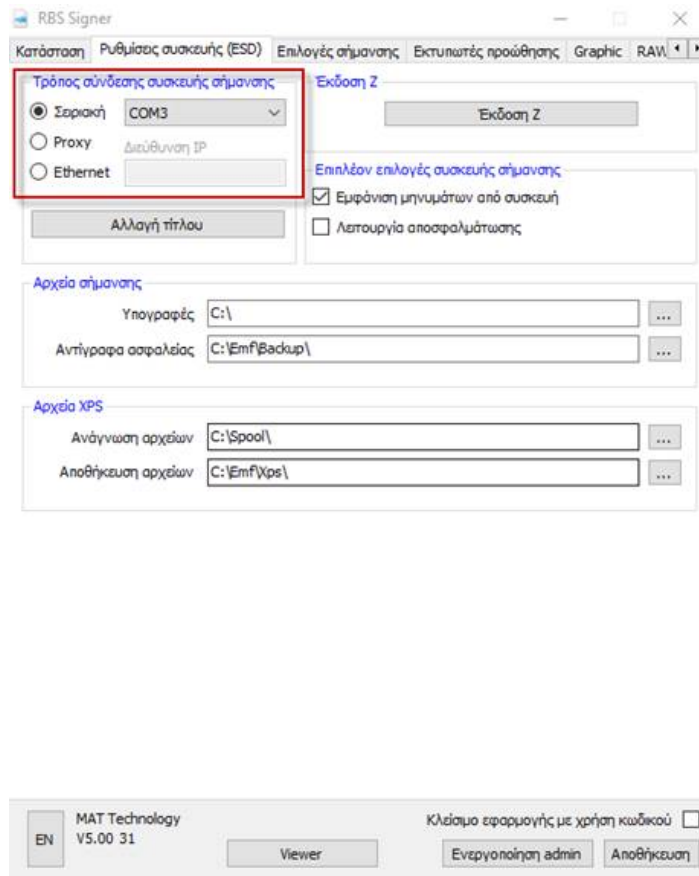


6. Στην πρώτη καρτέλα “Κατάσταση” συμπληρώνεις τον σειριακό αριθμό έγκρισης(μόνο για νέους ΕΑΦΔΣΣ), αναγράφεται στο τιμολόγιο αγοράς του ΕΑΦΔΣΣ ή στο βιβλίο συντηρήσεως. Επίσης, για συμβατότητα από Windows 8 και πάνω κάνε κλικ στο “Ενεργό”, επηρεάζει την γραμμογράφιση του αρχείου e.txt



7. Στην επόμενη καρτέλα “Ρυθμίσεις συσκευής (ESD)” διαμορφώνουμε τον τρόπο σύνδεσης με τη συσκευή και τα σημεία αποθήκευσης των αρχείων txt. Για την σειριακή σύνδεση της συσκευής, επιλέγεις τρόπο σύνδεσης “Σειριακή” και την COM port. Για την USB σύνδεση, επιλέγεις τρόπο σύνδεσης “Σειριακή” και την θύρα COM3. Για την δικτυακή σύνδεση, επιλέγεις τρόπο σύνδεσης “Ethernet” και πληκτρολογείς την IP address στο πεδίο “Διεύθυνση IP”

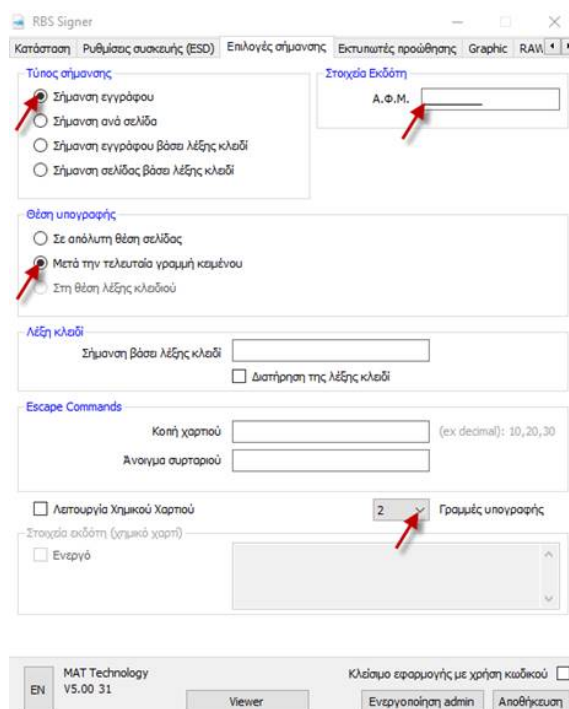
Για την δικτυακή σύνδεση μέσω κεντρικού διακομιστή, επιλέγεις τρόπο σύνδεσης “Proxy” και πληκτρολογείς την IP address στο πεδίο “Διεύθυνση IP”



8. Στην επόμενη καρτέλα “Επιλογές σήμανσης”, καταχωρείς το ΑΦΜ της επιχείρησης και διαμορφώνεις τον τρόπο σήμανσης ανάλογα με τις συσκευές εκτύπωσης της επιχείρησης.

### **i. Θερμικό ρολό**

Για ρολό χαρτί 80mm επιλέγεις “2” γραμμές υπογραφής, για 58mm επιλέγεις “4” γραμμές. Επίσης, επιλέγεις “Μετά την τελευταία γραμμή κειμένου” για τη θέση υπογραφής, με σκοπό να μην υπάρχει μεγάλη απόσταση από το τέλος του κειμένου της απόδειξης μέχρι την ψηφιακή υπογραφή. Ακολουθεί screenshot με τις default ρυθμίσεις...για εκτυπώσεις σε θερμικό εκτυπωτή ρολού.



## ii. Laser A4

Για εκτυπώσεις σε laser A4 επιλέγεις “1” γραμμές υπογραφής και “Σε απόλυτη θέση σελίδας” για τη θέση υπογραφής.

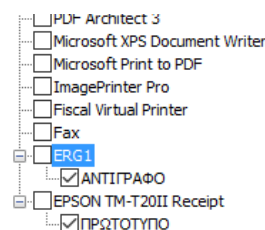
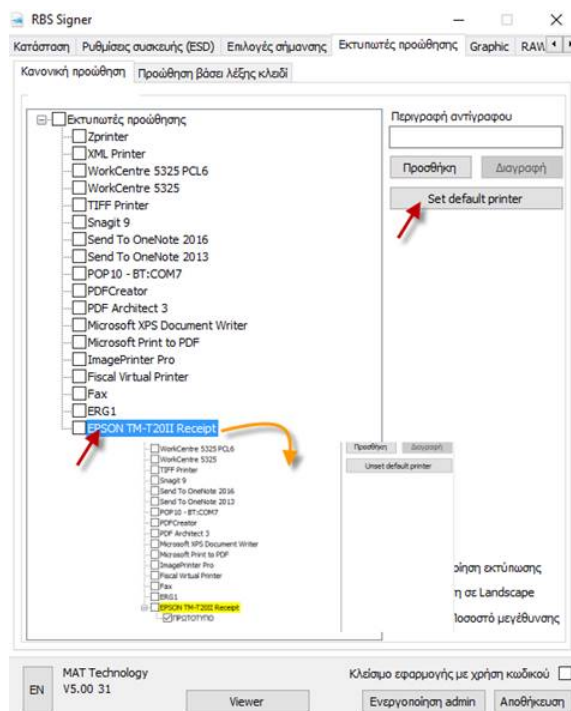
Επίσης, στην καρτέλα “Graphic” τροποποιείς τις ρυθμίσεις όπως στο παρακάτω screenshot.



9. Στην καρτέλα “Εκτυπωτές προώθησης”, δηλώνεις τον φυσικό εκτυπωτή δρομολόγησης των παραστατικών.

Αρχικά επιλέγεις τον εκτυπωτή και στη συνέχεια επιλέγεις “Set default printer”.

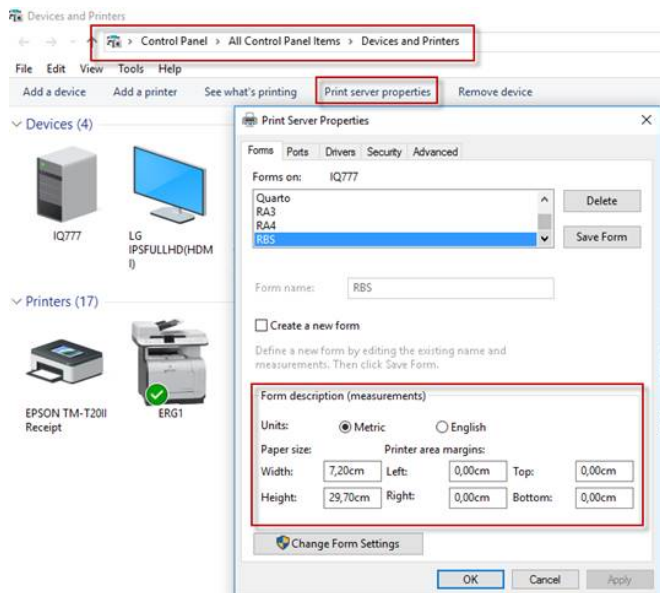
Αν χρειάζεται και αντίγραφο, τότε κάνεις προσθήκη και το ονομάζεις “ΑΝΤΙΓΡΑΦΟ”, έχεις την δυνατότητα από εδώ να ορίσεις αντίγραφο σε άλλο φυσικό εκτυπωτή.



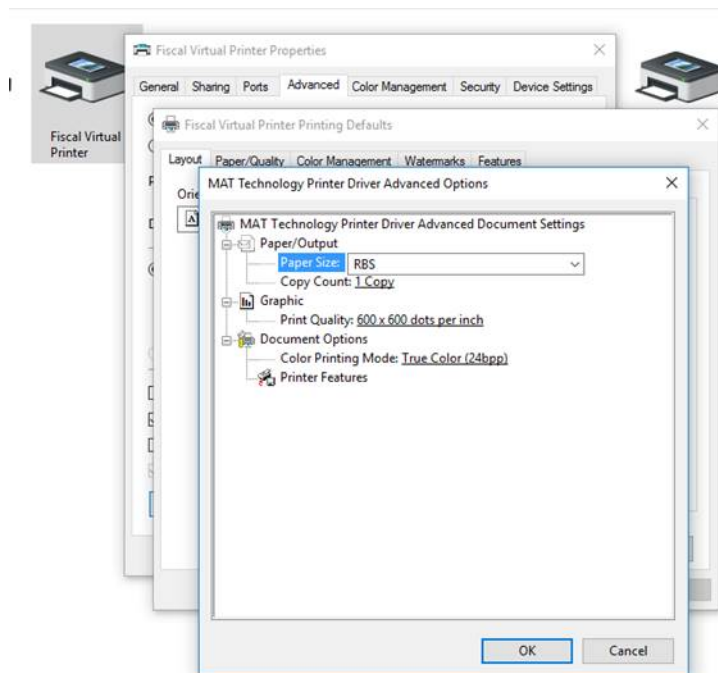
10. Η παραμετροποίηση του RBS Signer έχει ολοκληρωθεί, επιλέγεις “Αποθήκευση” και ελαχιστοποιείς το πρόγραμμα.

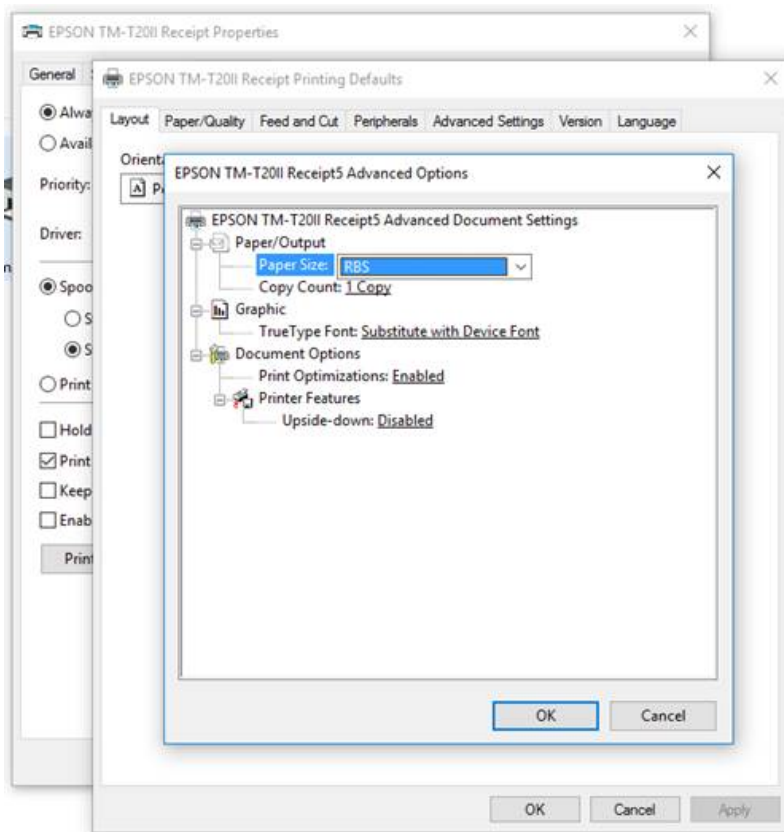
## B. Δημιουργία media type

1. Κατεβάζεις από ( <https://qzone.blob.core.windows.net/stathis/XDSmpl.zip> ) το XDSmpl, windows standard forms και ακολουθείς τις οδηγίες που περιέχονται στο zip.
2. Δημιουργείς νέο τύπο χαρτιού / ρολού στις “Forms” του “Printer server properties” με τις παρακάτω ρυθμίσεις.



3. Δηλώνεις το νέο τύπο χαρτιού στον MAT Technology Printer Driver και στον φυσικό θερμικό εκτυπωτή προώθησης.





4. Κάνεις restart το σύστημα.

## Γ. Ρυθμίσεις Περιθωρίων Εκτυπωτικού (ισχύει για εκτυπώσεις σε θερμικό εκτυπωτή ρολού)

1. **Q-Zone POS** > Ρυθμίσεις > Ενσωμάτωση Εξωτερικής Συσκευής > Για προχωρημένους > Εκτυπωτής ...  
Βάζεις τις παρακάτω ρυθμίσεις ...

**Ενσωμάτωση Εξωτερικής Συσκευής** ΠΙΣΩ

Συρτάρι μετρητών

Περιβάλλον εργασ

**Εκτυπωτής**

Αριστ. περιθώριο (px) 0

Περιθώριο δεξιά (px) 0

Πλάτος σελίδας (χιλ.) 80

Υψος σελίδας (χιλ.) 297

2. Για τις οδηγίες ενεργοποίηση της συμβολοσειράς και τη διασύνδεση με Φ.Μ. τύπου A κάνε κλικ [εδώ](#).
3. **Q-Zone Backoffice** > ΑΛΥΣΙΔΑ ΚΑΤΑΣΤΗΜΑΤΩΝ > Σημεία πώλησης > Κλικ στο σημείο πώλησης > Στην καρτέλα του σημείου πώλησης βάζεις την τιμή 9 στο πεδίο ΠΛΑΤΟΣ ΠΑΡΑΛΑΒΗΣ .... όπως παρακάτω:

## Σημείο πώλησης

ΑΠΟΘΗΚΗ\* ΥΠΟΔΗΜΑΤΑ

ΤΗΛΕΦΩΝΟ

**Γεωγραφική τοποθεσία**

ΓΕΩΓΡΑΦΙΚΗ ... 0.000000

ΓΕΩΓΡΑΦΙΚΟ... 0.000000

**Το όνομά καταστήματος στην οθόνη του πελάτη**

ΕΜΦΑΝΙΣΗ ΟΝΟΜΑΤΟΣ ΚΑΤΑΣΤΗΜΑΤΟΣ ΣΕ ΠΕΛΑΤΗ

**Διεύθυνση (όπως τυπώθηκε στην απόδειξη)**

ΔΙΕΥΘΥΝΣΗ

ΠΛΑΤΟΣ ΠΑΡ... 9 cm